

**Fontainebleau Le
Printemps des Sports
Equestres 2024**

Epreuve N°2

Le 22/04/2024 à 08:00

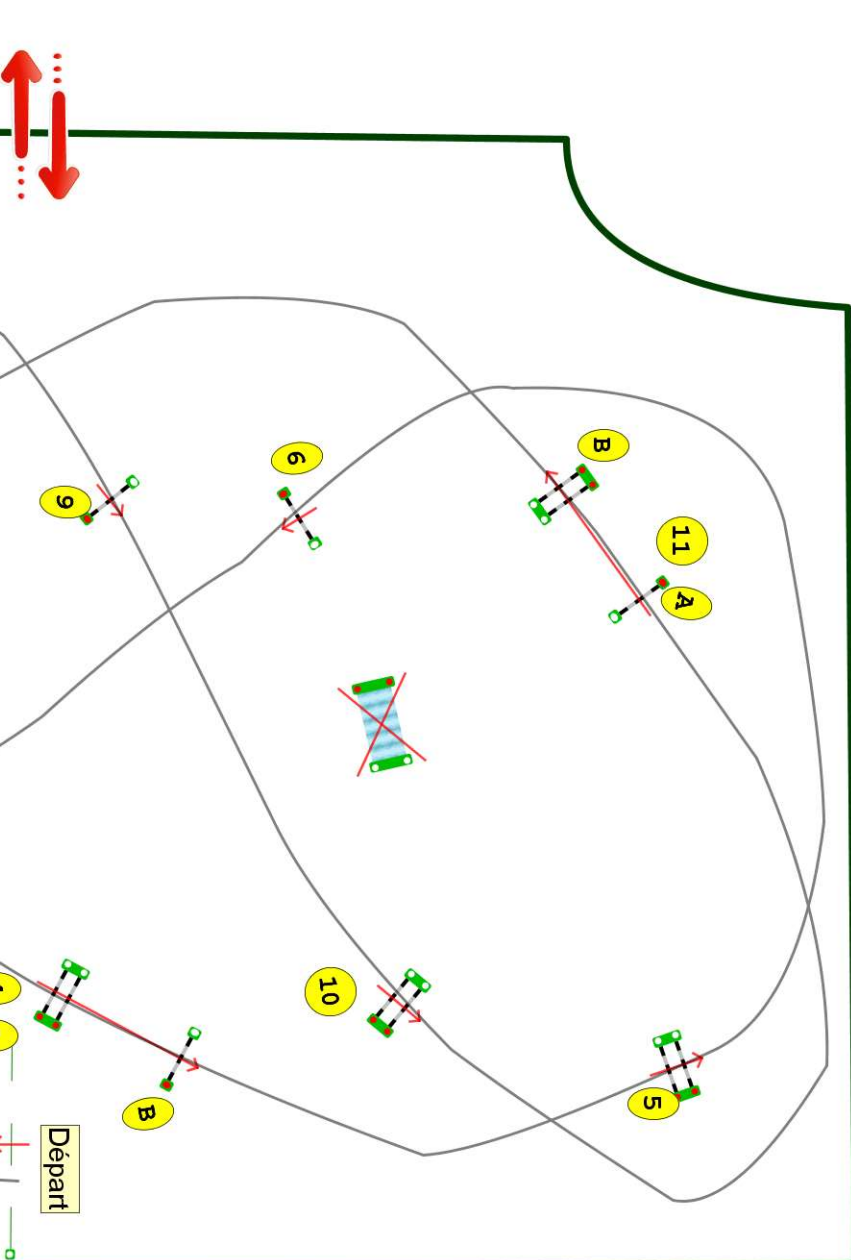
Prix : Office du Tourisme du Pays
de Fontainebleau

Type : Vitesse

Catégorie : CSI **

Hauteur : 1.35m

Vitesse epr : 350m/m



Barème : A au chrono

Article : 8.2 A & B

Distance : 470.0m

Tps accordé : **81s**

Tps limite : 162s

Barème : Sans barrage